

## thermomètres bimétalliques

“tout inox”

DN 100-125-150



ATEX 2014/34/UE



Ces appareils sont destinés à être utilisés dans l'industrie chimique, pétrochimique, dans les centrales conventionnelles. Ils peuvent résister aux conditions d'utilisation les plus défavorables déterminées par l'agressivité du fluide mesuré et par l'ambiance. Une soudure TIG entre boîtier et bulbe fortifie le boîtier et empêche au liquide amortisseur de couler lorsque l'instrument est rempli pour qu'il puisse être employé en présence de vibrations.

### 6.TB8 - Modèle Standard

**Norme de référence:** EN 13190.

**Echelles nominales:** de -50 °C à +600°C.

**Echelles de mesure:** de -40 °C à +500°C.; mesures en continu de -40 °C à +450°C et discontinues de +450°C à +500°C.

**Précision:** 1 selon EN 13190, dans l'échelle.

**Surtempérature:** 30 % de la pleine échelle pour températures ≤ 400 °C; surtempérature limite +500°C.

**Surtempérature spéciale (option F02):** 100% de la pleine échelle pour températures +150 °C; 50 % de la pleine échelle pour températures entre +150 °C et +300 °C.

**Température ambiante:** de -40 °C à +65 °C.

**Pression max de travail:** 15 bar (sans doigt de gant).

**Degré de protection:** IP 55 selon EN 60529/IEC 529.

**Branchement au process:** en acier inox AISI 316.

**Bulbe :** ø 6 mm (cod. 6), ø 6,4 mm (cod. 7), ø 8 mm (cod. 8), ø 9,6 mm (cod. 9), en AISI 316 .

### OPTIONS

DESCRIPTION	DN100	DN125	DN150
<b>2G2</b> - Version ATEX II 2GD h - T.a. de -20 à +60°C	<i>Pour les détails de construction, voir la notice concernant l'exécution ATEX.</i>		
<b>2D2</b> - Version ATEX II 2GD h - Huile silicone <b>R11</b> - T.a. de -20 à +60°C			
<b>2D0</b> - Version ATEX II 2GD h - Glycérine <b>R10</b> - T.a. de 0 à +60°C			
<b>2D5</b> - Version ATEX II 2GD h - Boîtier ventilé <b>ECV</b> - T.a. de -53 à +60°C			
<b>2D6</b> - Version ATEX II 2GD h - Huile silicone <b>S60</b> - T.a. de -60 à +60°C			
<b>R10</b> - Remplissage avec glycérine - IP65/67 T.a. de 0 à +60°C - T.p. max. +160 °C	◆	◆	◆
<b>R11</b> - Remplissage avec huile silicone IP65/67 T.a. de -20 à +60°C - T.p. max. +250 °C	◆	◆	◆
<b>C40</b> - Boîtier et lunette en acier inox AISI 316	◆	◆	◆
<b>T32</b> - Voyant en verre de sécurité	◆	◆	◆
<b>ECV</b> - Boîtier ventilé - IP 65/67 - T.a. de -53 à +60°C	◆		◆
<b>E67</b> - Degré de protection IP 65/67	◆		◆
<b>S60</b> - Remplissage avec huile silicone IP67 T.a. de -60 à +60°C			◆

### Longueurs de la partie immergée du bulbe:

pour bulbes ø 6-6,4 mm : entre 60 et 85 mm (1)

pour bulbes ø 8-9,6 mm : entre 50 et 65 mm

### Longueurs pour immersion:

pour bulbes ø 6-6,4 mm entre 150 et 700 mm;

pour bulbes ø 8-9,6 mm et échelles ≤ 300°C, entre 100 et 900 mm;

pour bulbes ø 8-9,6 mm et échelles > 300°C, entre 150 et 900 mm;

**Élément de mesure:** spirale bimétallique.

**Boîtier:** en acier inox.

**Lunette:** fermeture à baïonnette, en acier inox.

**Voyant:** en verre trempé.

**Cadran:** en aluminium à fond blanc, avec graduations et chiffres noirs.

**Aiguille:** en aluminium, noire.

**Remise à zéro:** extérieure, sur le boîtier.

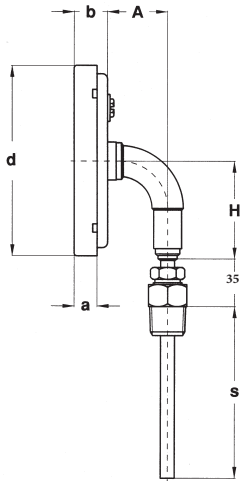
(1) selon échelle, voir la fiche de catalogue concernant

(1) à commander avec l'option E65

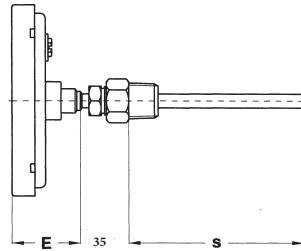
(2) en présence d'atmosphères corrosives, le modèle rempli est recommandé

(1) à commander avec l'option E67

(2) en présence d'atmosphères corrosives, le modèle rempli est recommandé

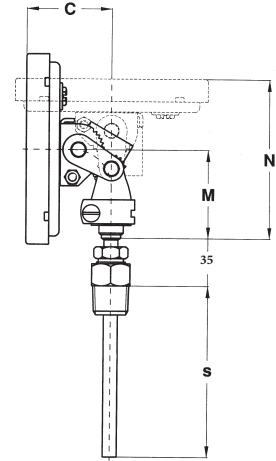


1 - Montage Radial



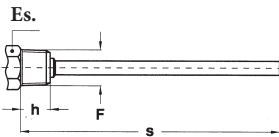
4 - Montage Arrière

(dimensions : en mm)



9 - Montage Orientable

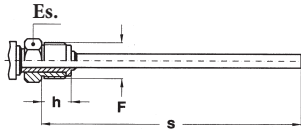
DN	A	a	b	C	d	E	H	M	N
<b>E</b> 100	34,5	13	19	49	110,6	39	57	51,5	92,5
<b>F</b> 125	34,5	14,5	19,5	49,5	130	39,5	65	51,5	93
<b>G</b> 150	34,5	15	20	50	161	40	82	51,5	93,5



3 - Branchement mâle fixe

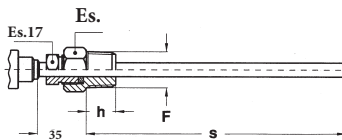
F	Es.	h
<b>41M</b> - G 1/2 A	22 *	17
<b>43M</b> - 1/2-14 NPT	22 *	14

\* ø 24 pour montage orientable



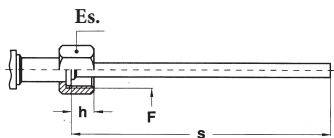
5 - Branchement mâle tournant

F	Es.	h
<b>41M</b> - G 1/2 A	22	14
<b>51M</b> - G 3/4 A	27	14



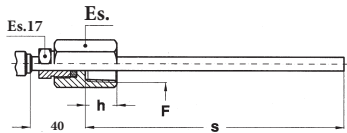
9 - Branchement mâle tournant et coulissant

F	Es.	h
<b>41M</b> - G 1/2 A	22	14
<b>43M</b> - 1/2-14 NPT	22	17
<b>51M</b> - G 3/4 A	27	16
<b>53M</b> - 3/4-14 NPT	27	17



8 - Branchement femelle tournant

F	Es.	h
<b>41F</b> - G 1/2 A	24	16
<b>51F</b> - G 3/4 A	30	16



7 - Branchement femelle tournant et coulissant

F	Es.	h
<b>43F</b> - 1/2-14 NPT	24	18
<b>53F</b> - 3/4-14 NPT	32	18

SEQUENCE DE COMMANDE

Section/Modèle/Montage/Type de raccordement/Diamètre/Echelle/Branchement au Process/Type et longueur du bulbe/Options

6	TB8	1	3	E	41M	6	2G2...S60
		4	5	F	43M	7	
		9	7	G	51M	8	
			8		53M	9	
			9		43F		
					53F		